

ISUZU

DPDレポート(詳細)

再生イテバル
13/51まで5千キロ

2018年12月31日

殿

総合判定

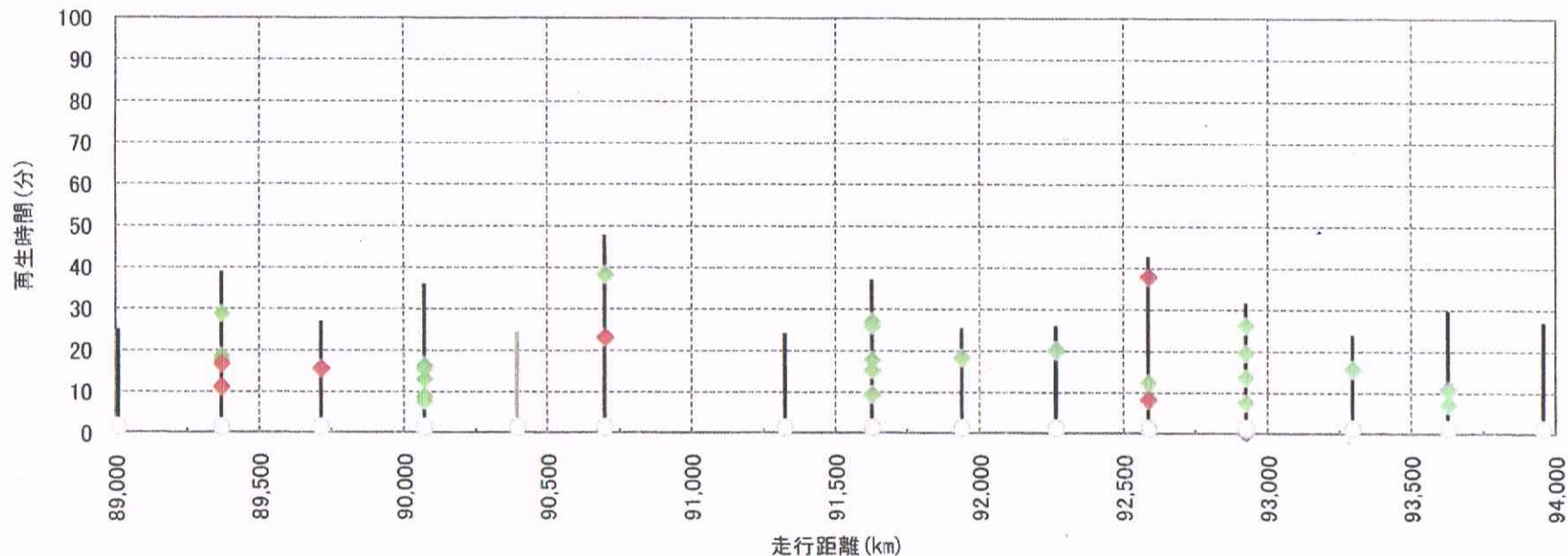


使い方についてのアドバイスがあります。

登録番号
車台番号
年式車種:平成27年(15年式) G1GA
初年度登録:2016年05月

DPD再生状況

- 再生未完了
- ◇ 再生中断 (燃烧温度: 低)
- ◆ 再生中断 (燃烧温度: 中)
- ◆ 再生中断 (燃烧温度: 高)
- 自動再生 (差圧再生)
- 手動再生 (早い点滅)
- 手動再生 (遅い点滅)
- 手動再生 (再生確認結果NG)
- 任意手動再生/アイドリング中の再生



アドバイス

DPD再生中の中断 (PTO作動またはリバース切換え) が多いようです。
中断が多い場合は、DPDの燃焼効率に影響があるため、
運行中に再生を行なえない場合は、運行後に任意手動再生を実施することをお勧め致します。

手動再生	5000km以内合計	0回
再生未完了	5000km以内合計	0回
	中断回数(直近)	0回
再生間隔	5000km以内平均	346km
	直近10回の平均	348km

ISUZU

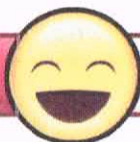
再生イニシャル
3/8まで5キ

2019年02月18日

DPDレポート(詳細)

殿

総合判定

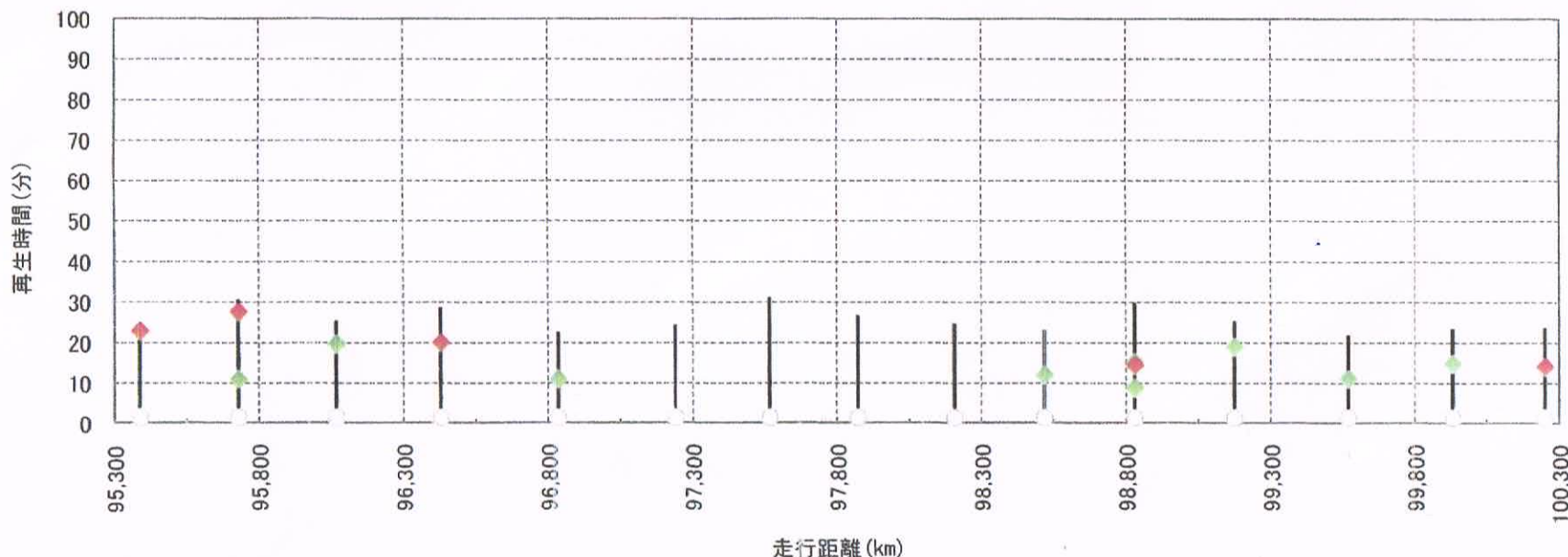


良好です。

登録番号：
車台番号：
年式車種：平成27年（15年式）GIGA
初年度登録：2016年05月

DPD再生状況

- 再生未完了
- 再生中断（燃烧温度：低）
- 再生中断（燃烧温度：中）
- 再生中断（燃烧温度：高）
- 自動再生（差圧再生）
- 手動再生（早い点滅）
- 手動再生（遅い点滅）
- 手動再生（再生確認結果NG）
- 任意手動再生/アイドリング中の再生



アドバイス

再生状況は良好です。

手動再生	5000km以内合計	0回
再生未完了	5000km以内合計	0回
	中断回数(直近)	0回
再生間隔	5000km以内平均	318km
	直近10回の平均	334km